



稲穂 いなほ

仙南小学校

R1. 10. 11

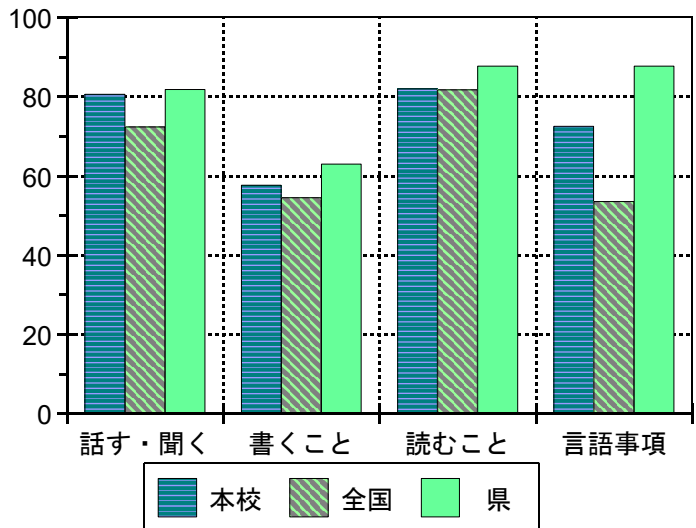
No, 24

全国学力・学習状況調査結果について

今年度の全国学力・学習状況調査（毎年、6年生が4月に実施）で秋田県の小学校は今年も全国トップ級の成績でした。小学校は6年生が国語・算数の教科について知識と活用を合わせた内容で学力調査が実施されました。加えて、子ども達の生活・学習習慣などを調べるための質問紙調査も行われましたので、結果の概要をお知らせします。

さて、本校の科目別平均正答率は、国語が73.0%、算数が69.0%でした。領域別に全国平均正答率、県平均正答率と比較した右のグラフをご覧ください。今回の調査結果からみた本校の課題は次の通りです。（これが、子どもたちの学力の全てではありませんが、客観的に見た一つの資料としてご覧いただければありがたいです。）

正答率 全国学力・学習状況調査【国語】



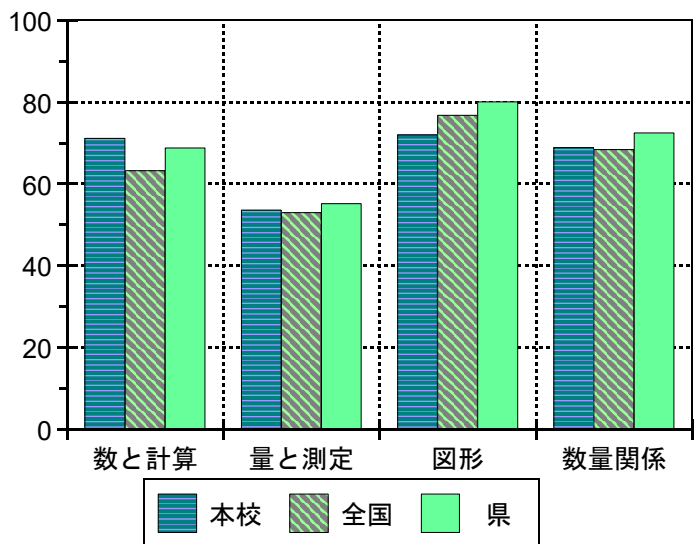
【国語】

国語は県平均平均正答率とほぼ同じ位、全国平均正答率よりも10.0%弱上回っています。特に「言語についての知識・理解・技能（言語事項）」においては、大変良好であると言えます。一方、自分の考えを明確にしながら読んだり、目的・意図に応じて自分の考えの理由を明らかにして文章全体の構成や表現を工夫して書く力を伸ばす必要があります。

【算数】

算数は「数と計算」で全国平均正答率や県平均平均正答率を上回りましたが、他の領域ではほぼ同じ位か下回る結果となりました。特に「図形」の性質や構成要素に着目して、操作しながら説明できる力を伸ばす必要があります。また、求め方の説明や判断の理由、成り立つ性質などを言葉や数を用いて記述する力を伸ばす必要があります。

正答率 全国学力・学習状況調査【算数】



【ご家庭へのお願い】

○家庭学習の充実とさらなる奨励

学力を定着させるには、予習・復習など、基礎的・基本的事項の習得に向け、子どもの実態に応じて、家庭学習の内容を充実させることが大切です。宿題への取り組みや提出はもちろんですが、（中学校進学に向けて）自分の意思で取り組む家庭学習について、ご家庭でもさらなる励ましをお願いします。

児童質問紙調査の結果概要

児童への質問紙調査の主なものについての結果概要です。下表で国や県との差を比較しながらご覧ください。

I 学校や社会生活への関心

4年生以上に子ども新聞が週1回配付され、興味のある新聞記事を切り抜いたり感想を書いたりする活動に取り組んでいます。新聞を読む機会が増えることにより、地域や社会への関心が高まっていることがうかがえます。また、地域行事への参加や地域や社会をよくするために何をすべきか考えている割合が高く、望ましい傾向にあります。

II 自分自身の捉え

「自分にはよいところがある」「将来の夢や目標をもっている」と答えた児童の割合が非常に高く、一人一人の自尊感情や自己有用感を高められるよう、一人一人のよさを伸ばしていく指導が充実していることがうかがわれます。

III 授業に対する思い

県平均を大きく上回っている項目が多く、主体的に学び、学習への意欲が高まっている望ましい状態にあるといえます。本校が課題とする発表力についても、意識しながら前向きに取り組んでいる様子が見られます。

IV 家庭学習

家庭学習の習慣が県や国の平均と比較しても身につけていることがうかがえます。さらに家庭学習リレーノートの活用や家庭からの励ましなどにより、質・量ともアップしていきたいものです。


V 家庭での生活・役割

県平均と似たような結果である。規則正しい生活習慣はすべての活動の基盤となるものです。家庭での子どもとの会話を増やし、機会を捉えて子ども達の望ましい生活習慣形成について話題にしていきたいものです。

VI 規範意識や道徳性

全ての項目で高い傾向にあり、規範意識は高いといえます。いじめダメは、どんな理由であれ100%でないのが少し残念ですが、「人の役に立ちたい」と思う子どもが100%であることはすばらしいと思います。今後も地域・家庭・学校が規範を示し、温かい声かけを継続していきたいものです。

質 問 項 目		本校の 6年生	県平均 との差	国平均 との差
I	① 学校に行くのは楽しいと思う	91.7%	+1.9	+5.8
	② 新聞を読んでいる	68.7%	+14.2	+29.1
	③ 地域の行事に参加している	85.4%	+1.7	+17.4
	④ 地域や社会をよくするために何をすべきか考えることがある	83.3%	+9.5	+28.8
	⑤ 外国の人と友達になったり外国のことをもっと知ったりしたい	83.4%	+6.1	+14.8
	⑥ 日本やあなたが住む地域を外国の人に知ってもらいたい	91.7%	+4.5	+15.6
II	⑦ 自分には、よいところがあると思う	97.9%	+8.7	+16.6
	⑧ 先生は、あなたのよいところを認めてくれていると思う	100.0%	+6.6	+13.9
	⑨ 将来の夢や目標をもっている	95.9%	+4.5	+12.1
III	⑩ 授業では課題の解決に向けて自分で考え自分から取り組んだ	91.7%	+4.2	+14.0
	⑪ 自分の考えが伝わるよう工夫して発表した	83.4%	+9.2	+20.9
	⑫ 国語の勉強が好きだ	85.4%	+8.1	+21.2
	⑬ 算数の勉強が好きだ	89.6%	+13.5	+20.8
IV	⑭ 家で自分で計画を立てて勉強をしている	85.4%	-0.7	+13.9
	⑮ 平日、家で1時間以上学習している	81.3%	+8.2	+15.2
	⑯ 平日、授業以外に30分以上読書している	48.0%	+5.3	+8.2
V	⑰ 朝食を毎日食べている	95.8%	-1.2	+0.4
	⑱ 毎日、同じくらいの時刻に寝ている	87.5%	+0.9	+6.1
	⑲ 毎日、同じくらいの時刻に起きている	97.9%	+3.7	+6.3
	⑳ 家の人と学校での出来事について話をする	79.2%	-3.5	+1.8
VI	㉑ 学校のきまり(規則)を守っている	98.0%	+2.9	+5.7
	㉒ 人が困っているときは、進んで助けている	95.9%	+4.1	+8.0
	㉓ いじめは、どんな理由があってもいけないことだと思う	97.9%	-0.6	+0.8
	㉔ 人の役に立つ人間になりたいと思う	100.0%	+2.4	+4.8

※  県・国平均と比較して特に良好なもの 特に⑧と㉔は100%

※ 本日、6年生には実施した結果の個人票を配付いたしますので、今後の生活や学習の参考になさってください。